

DU MAI



ESCUELA CHILENA DE ACUPUNTURA

DIANA JAURE ARAYA

KINESIOLOGA & ACUPUNTURISTA

UNIVERSIDAD SANTIAGO DE CHILE

WFAS FEDERACIÓN MUNDIAL DE ACUPUNTURA Y MOXIBUSTION, BEIJING CHINA

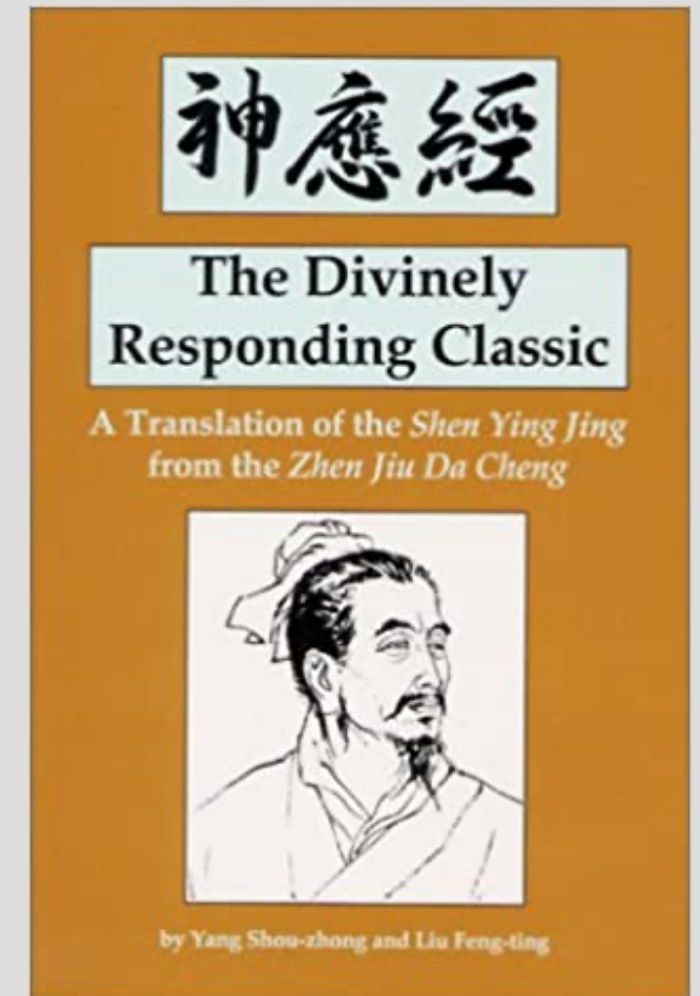
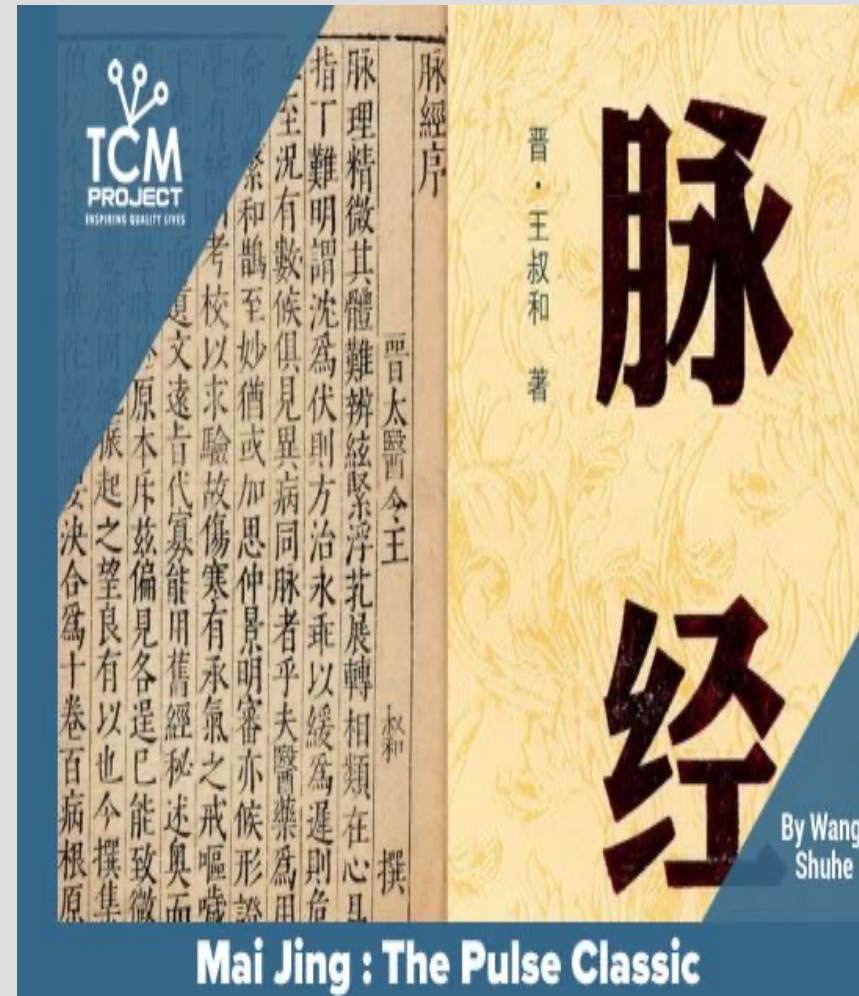
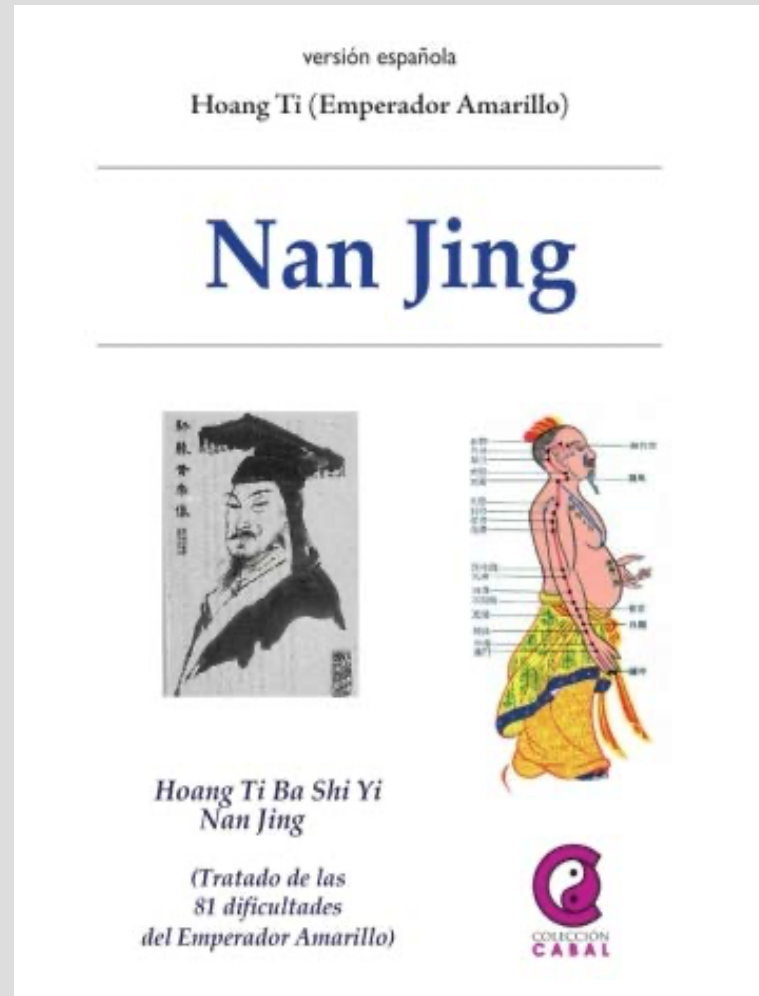
Contenidos

- ☐ Puntos Du mai
- ☐ Conexiones con otros canales y organos
- ☐ Recorrido del meridiano
- ☐ Funciones de Du Mai
- ☐ Puntos de Du Mai
- ☐ Caso clinico



Du Mai

Textos clasicos

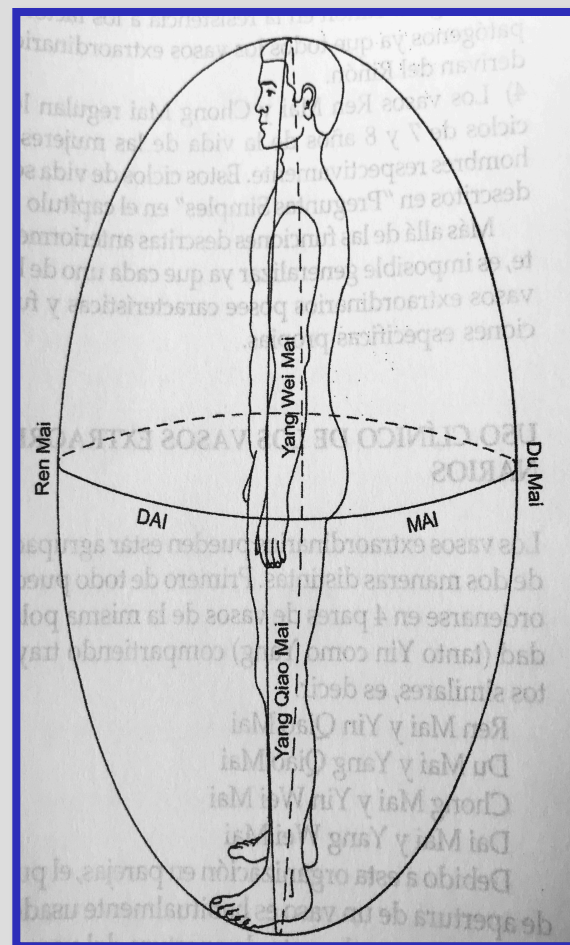




Sistema de canales

12 Canales Regulares

Canal de pulmón Taiying de la mano
Canal de intestino grueso Yangming de la mano
Canal de estómago Yangming del pie
Canal de bazo Taiyin del pie
Canal de corazón Shaoyin de la mano
Canal de vejiga Taiyang del pie
Canal de intestino delgado Taiyang de pie
Canal de riñón Shaoyin del pie
Canal de pericardio Jueyin de la mano
Canal de Sanjiao Shaoyang de la mano
Canal de Vesícula Biliar Shaoyang del pie
Canal de hígado Jueyin del pie



8 Canales Extraordinarios

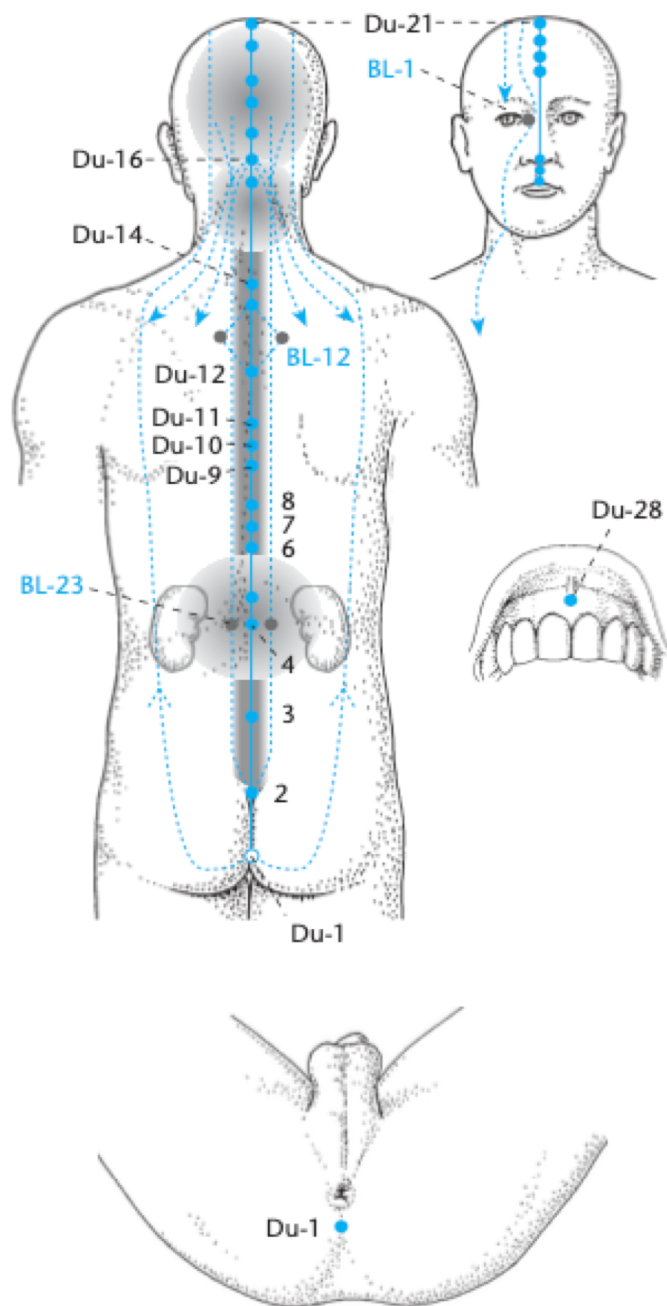
Canal Du Mai; Vaso Gobernador
Canal Ren Mai; Vaso Concepción
Canal Chong Mai
Canal Dai Mai
Canal Yang qiao Mai
Canal Yin qiao Mai
Canal Yang wei Mai
Canal Yin wei Mai



Du Mai

Vaso Gobernador

28 Puntos

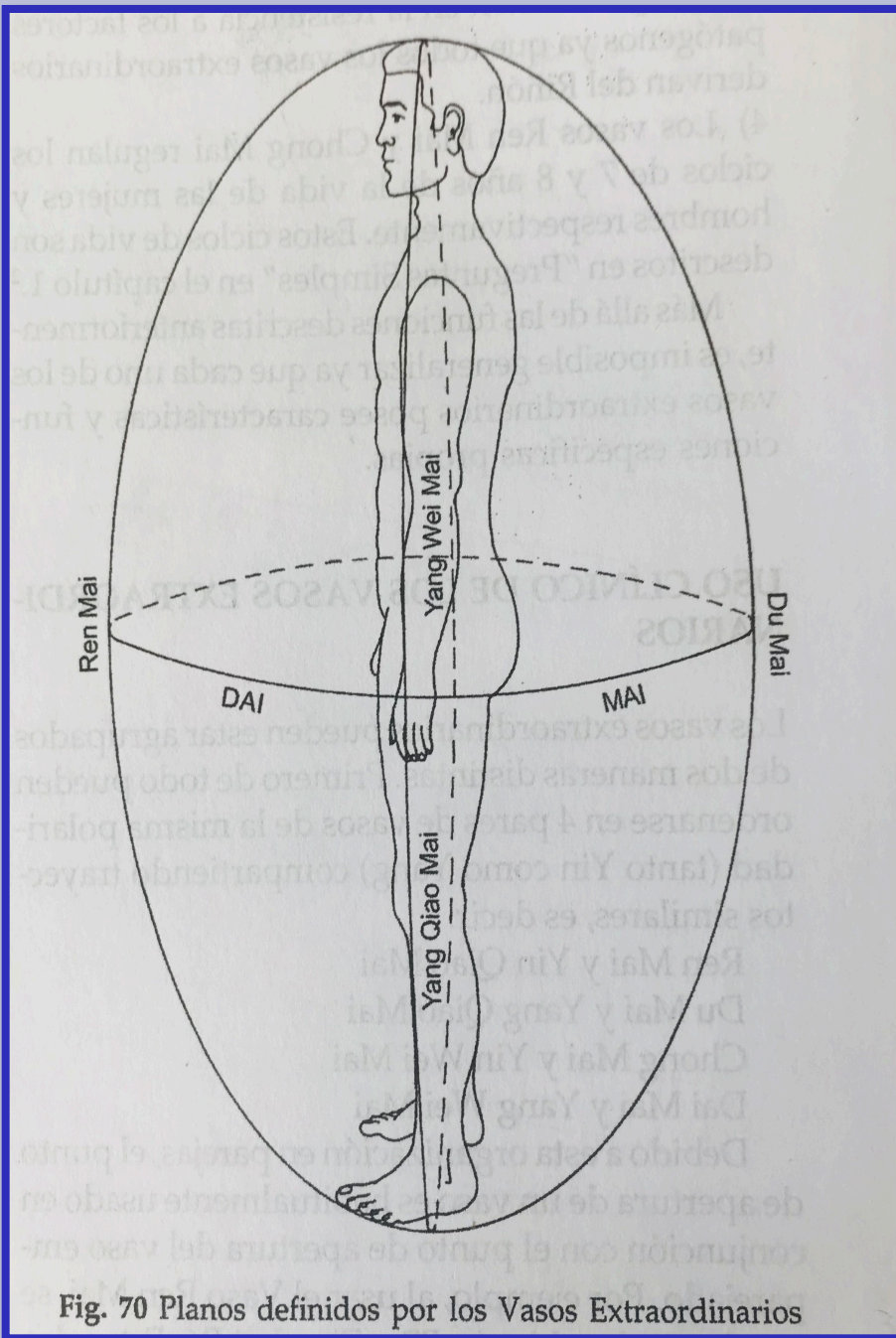


- **DM 1:** Chang Qiang
- **DM 2:** Yao Shu
- **DM 3:** Yao Yang Guan
- **DM 4:** Ming Men
- **DM 5:** Xuan Shu
- **DM 6:** Ji Zhong
- **DM 7:** Zhong Shu
- **DM 8:** Jin Suo
- **DM 9:** Zhi Yang
- **DM 10:** Ling Tai
- **DM 11:** Shen Dao
- **DM 12:** Shen Zhu
- **DM 13:** Tao Dao
- **DM 14:** Da Zhui
- **DM 15:** Ya Men
- **DM 16:** Feng Fu
- **DM 17:** Nao Hu
- **DM 18:** Qiang Jian
- **DM 19:** Hou Ding
- **DM 20:** Bai Hui
- **DM 21:** Qian Ding
- **DM 22:** Xin Hui
- **DM 23:** Shang Xing
- **DM 24:** Shen Ting
- **DM 25:** Su Liao
- **DM 26:** Ren Zhong
- **DM 27:** Dui Duan
- **DM 28:** Yin Jiao



Du Mai

El mar de los canales Yang

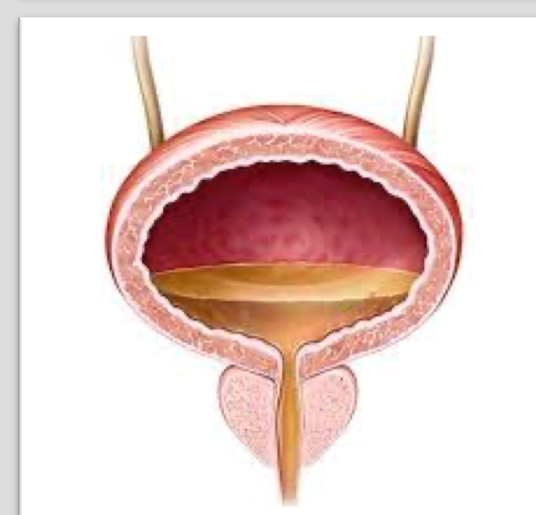
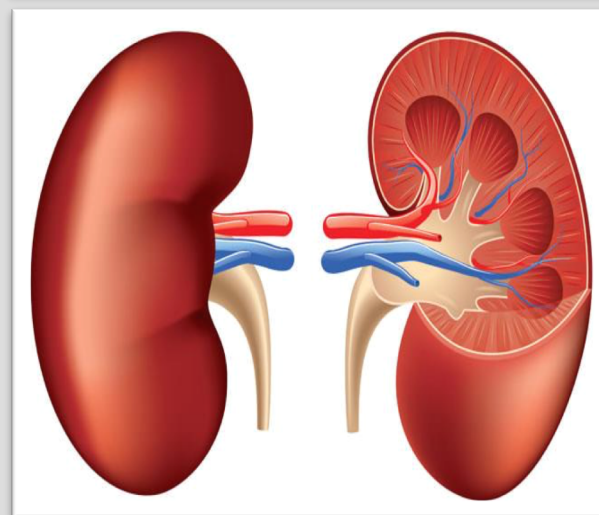
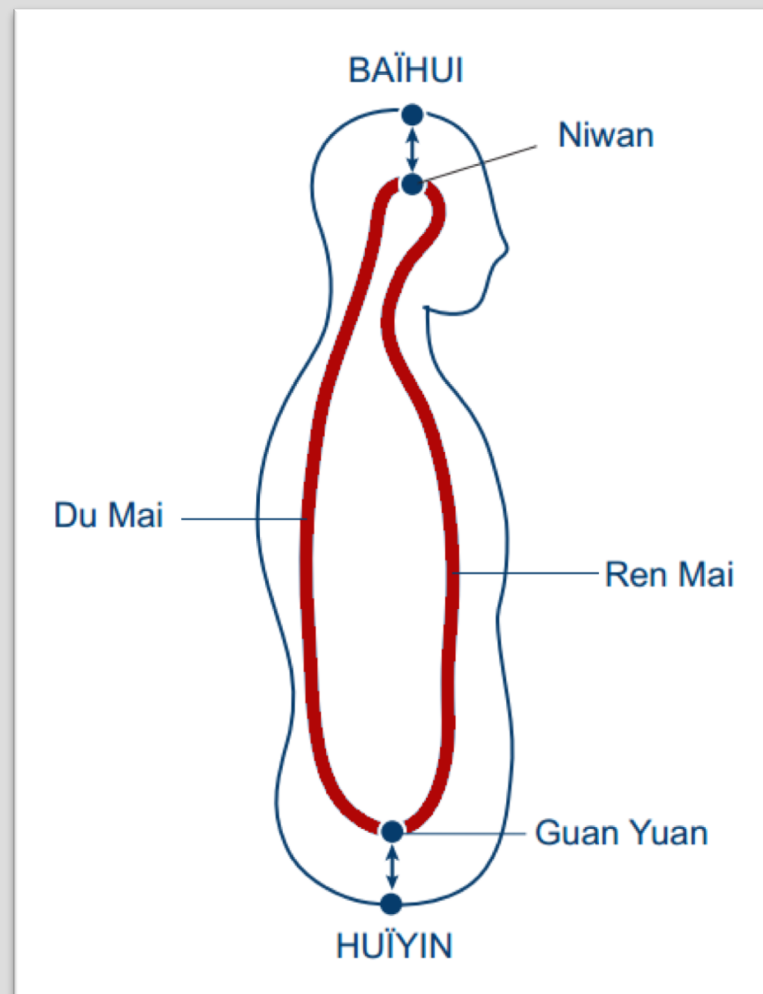


- ❑ **Zonas de influencia:** Genitales externos, espalda, columna, dorso del cuello y cabeza
- ❑ **Punto de comienzo:** Chang Qiang → DU 1
- ❑ **Punto de apertura:** Houxi → ID3
- ❑ **Punto de emparejamiento:** Shen Mai → V62

Fig. 70 Planos definidos por los Vasos Extraordinarios

Du Mai

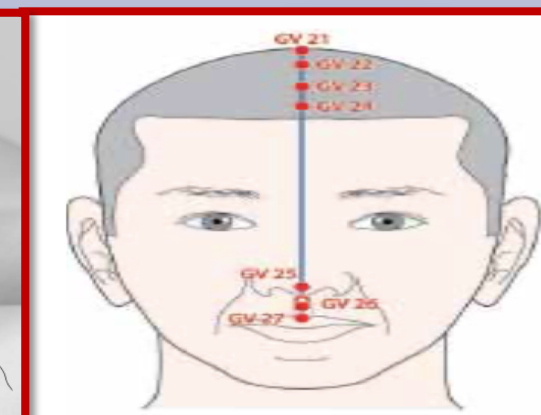
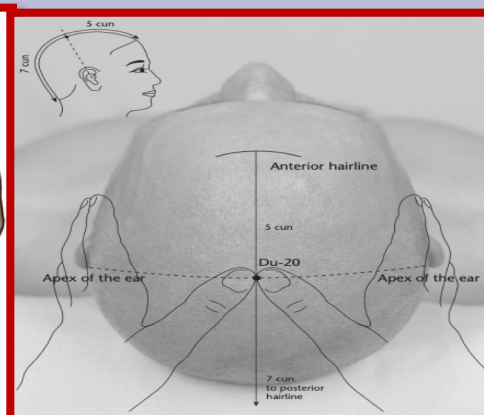
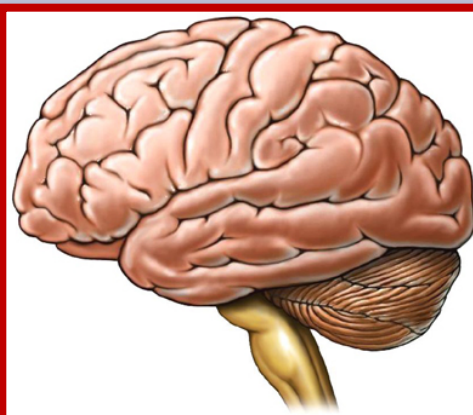
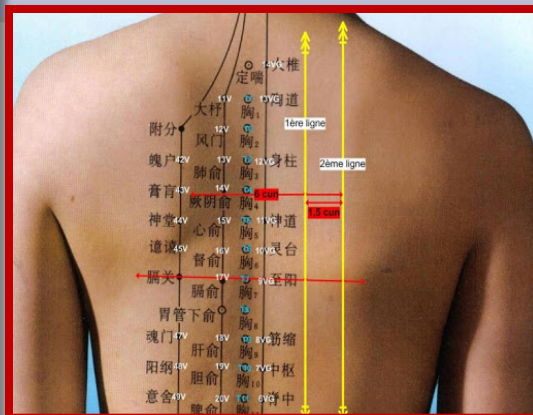
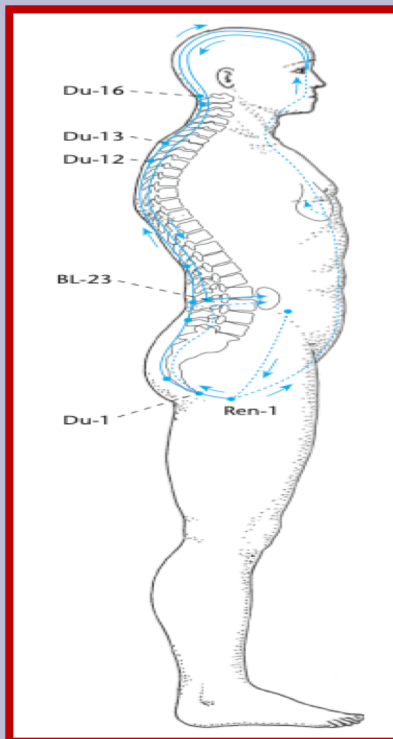
Conexiones con otros canales y organos





Canal Du Mai

Recorrido



Primera Rama

- Perineo
- Cabeza

Principal

- Espinal
- Riñones

- Abdominal
- Corazón

Segunda Rama

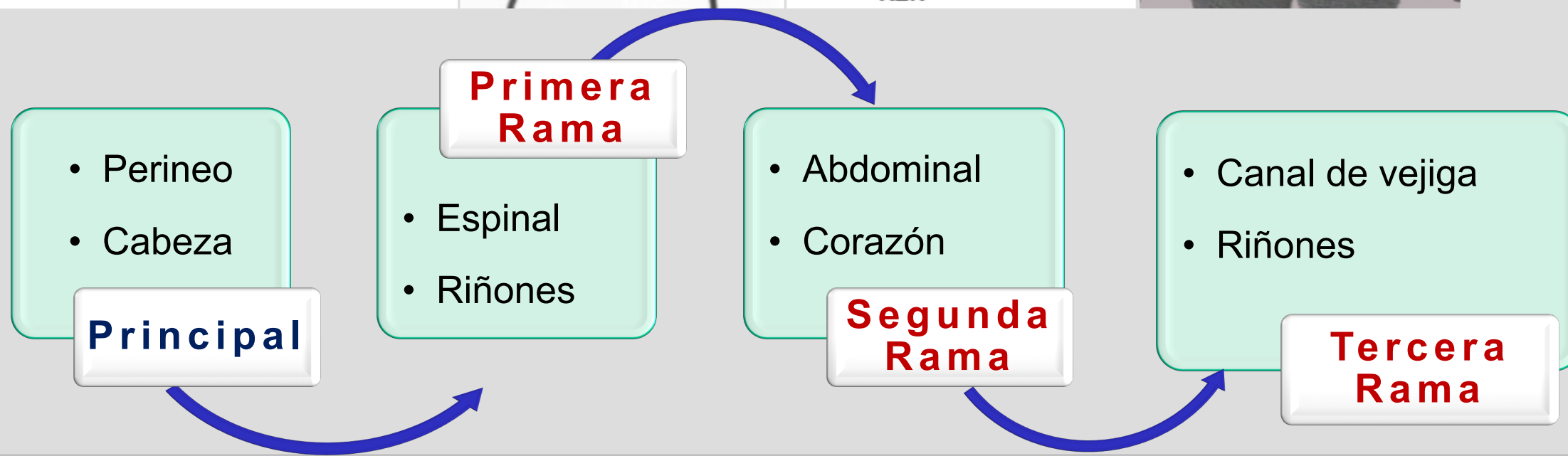
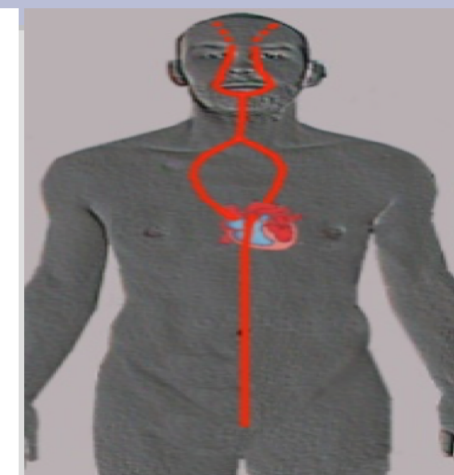
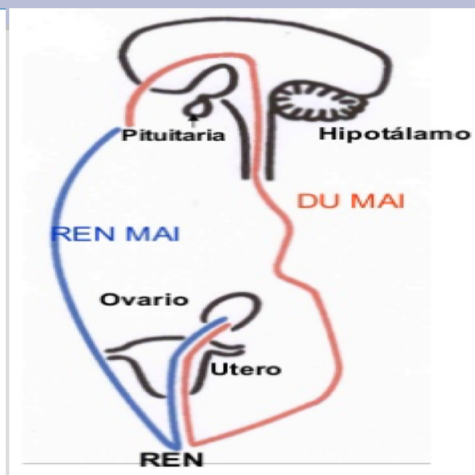
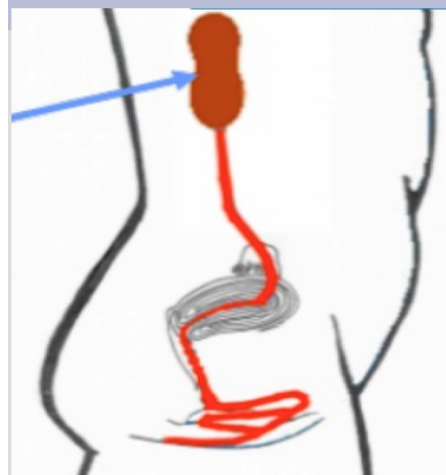
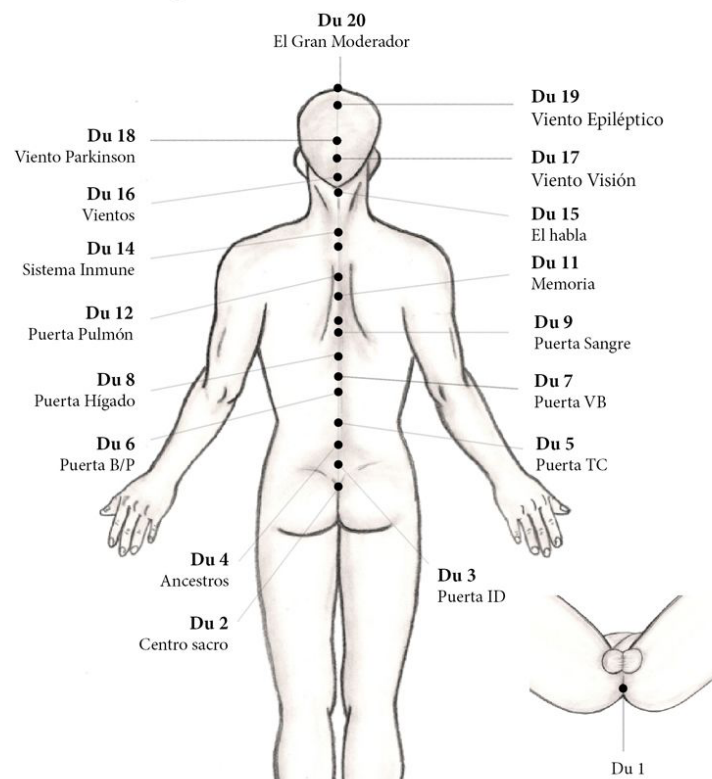
- Canal de vejiga
- Riñones

Tercera Rama



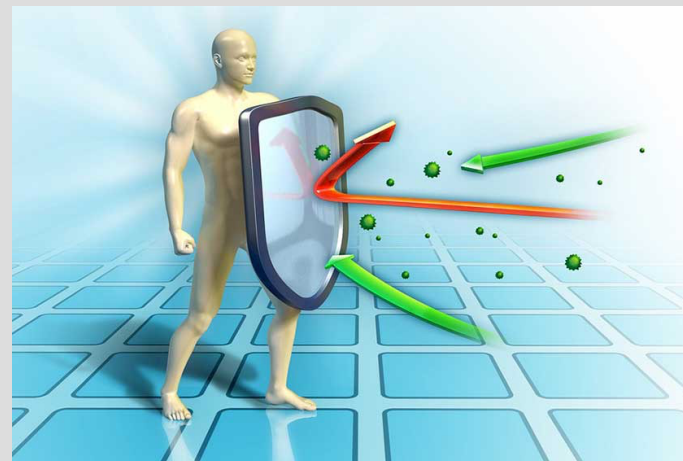
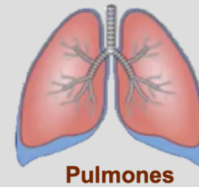
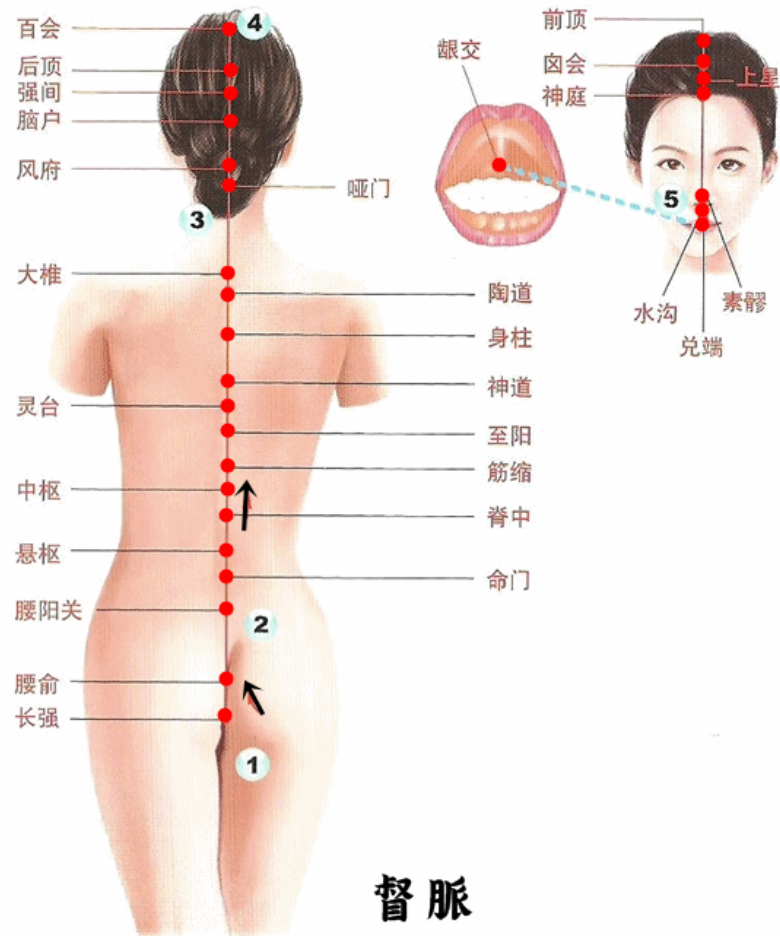
Canal Du Mai

Recorrido



Funciones de Du Mai

Según MTCH



Intestino Delgado



Funciones de Du Mai

importancia clínica



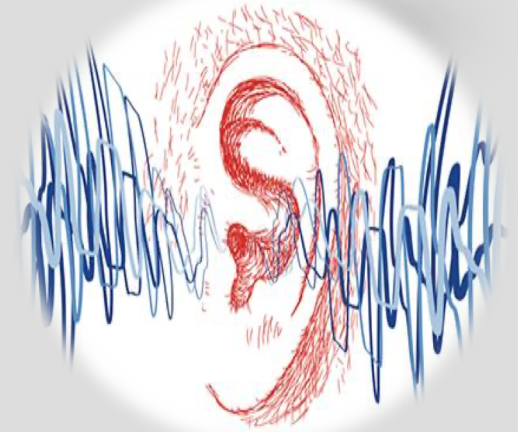
Tonificando Du Mai

- Mareos
- Tinnitus
- Debilidad en MMII
- Visión borrosa

Síntomas de deficiencia
del mar de la medula

□ Du 20

□ Du 16



Funciones de Du Mai

Dispersa el Viento Externo



- Aversión al frío
- Rinorrea
- Cefalea
- Rigidez en el cuello
- Dolor occipital
- Pulso flotante



Funciones de Du Mai

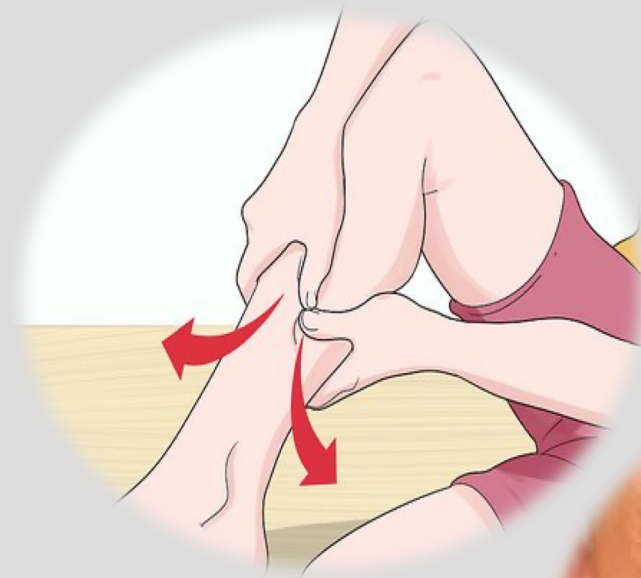
Dispersa el Viento Interno



- Mareos
- Fasciculaciones
- Tics
- Convulsiones
- Epilepsia

❑ Du 16

❑ Du 20



Funciones de Du Mai

Dispersa el Calor



➤ Fiebres intermitentes

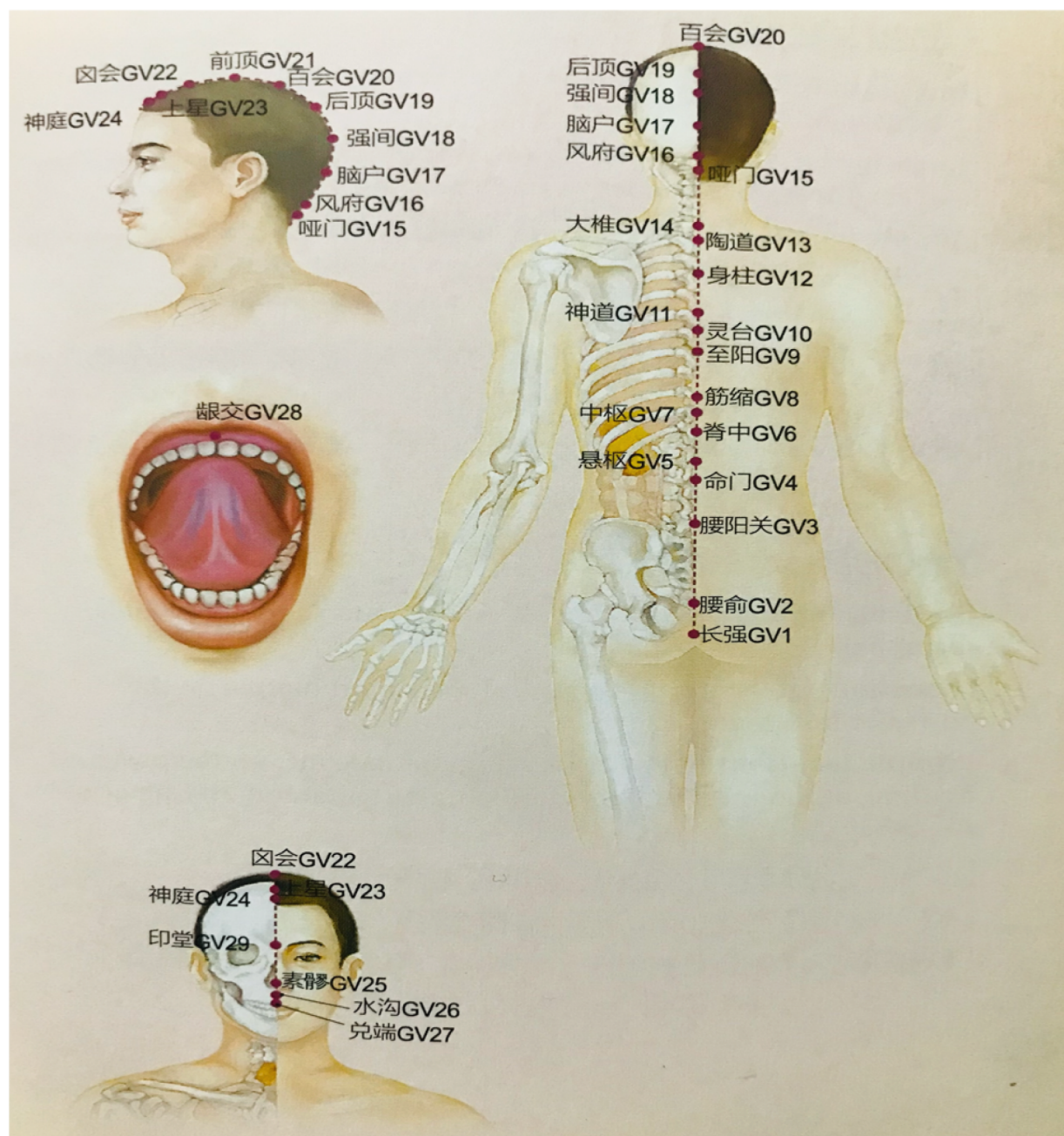
➤ Calor residual

➤ Síndrome de fatiga post viral

▣ Du 13

▣ Du 14



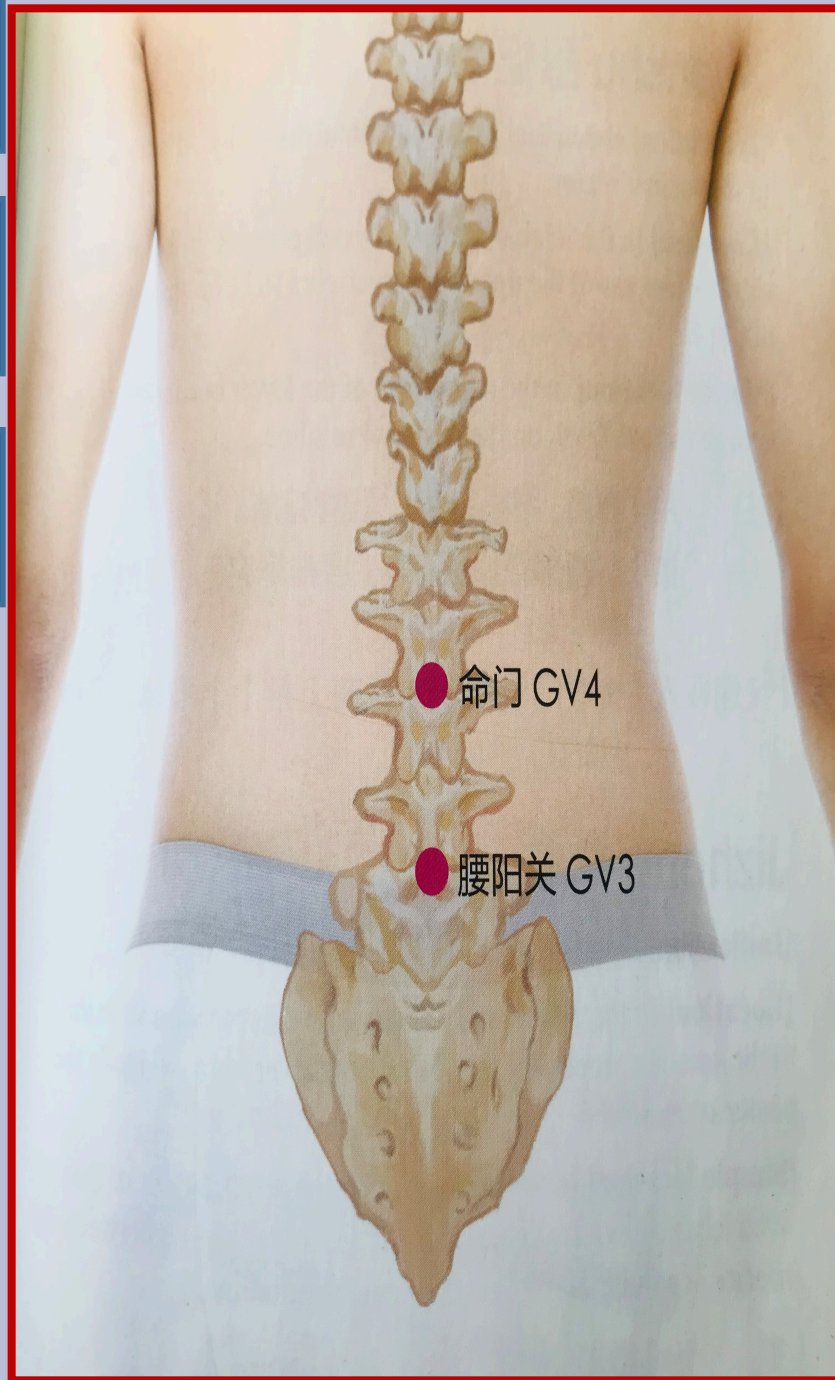


Puntos de Du Mai

Du 3

Yao Yang Guan

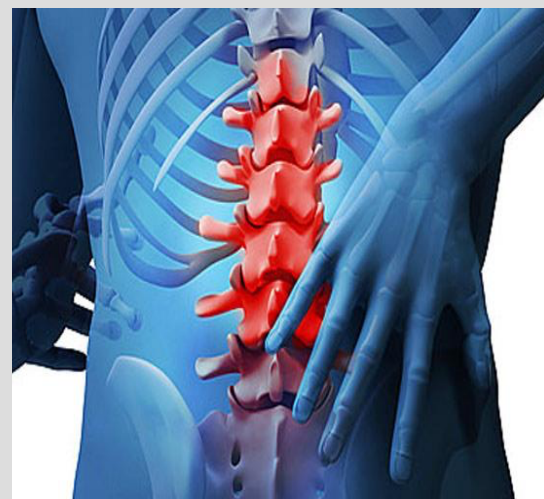
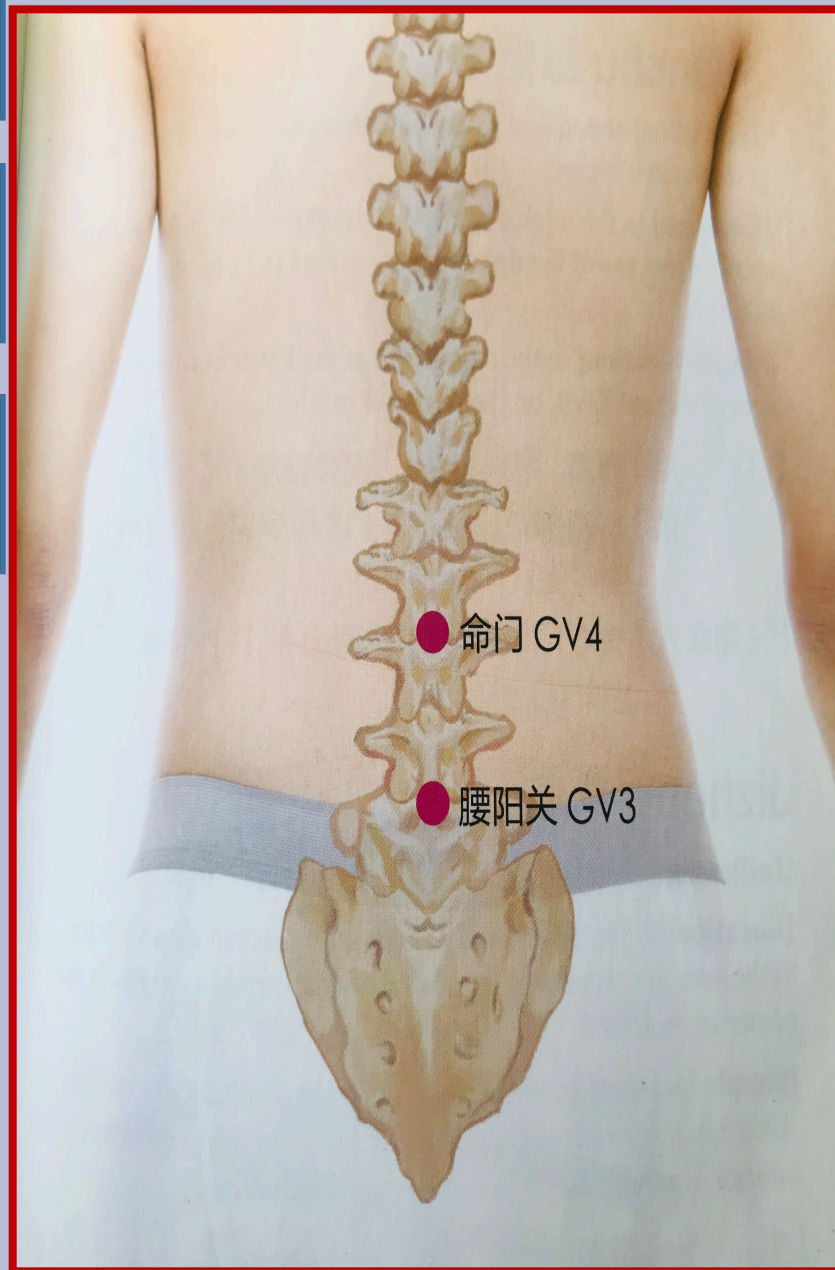
- ❑ **Ubicación :** En la línea media, debajo de la apófisis espinosa de la cuarta vértebra lumbar (L4)
- ❑ **Indicaciones:**



DU 4

Ming Men

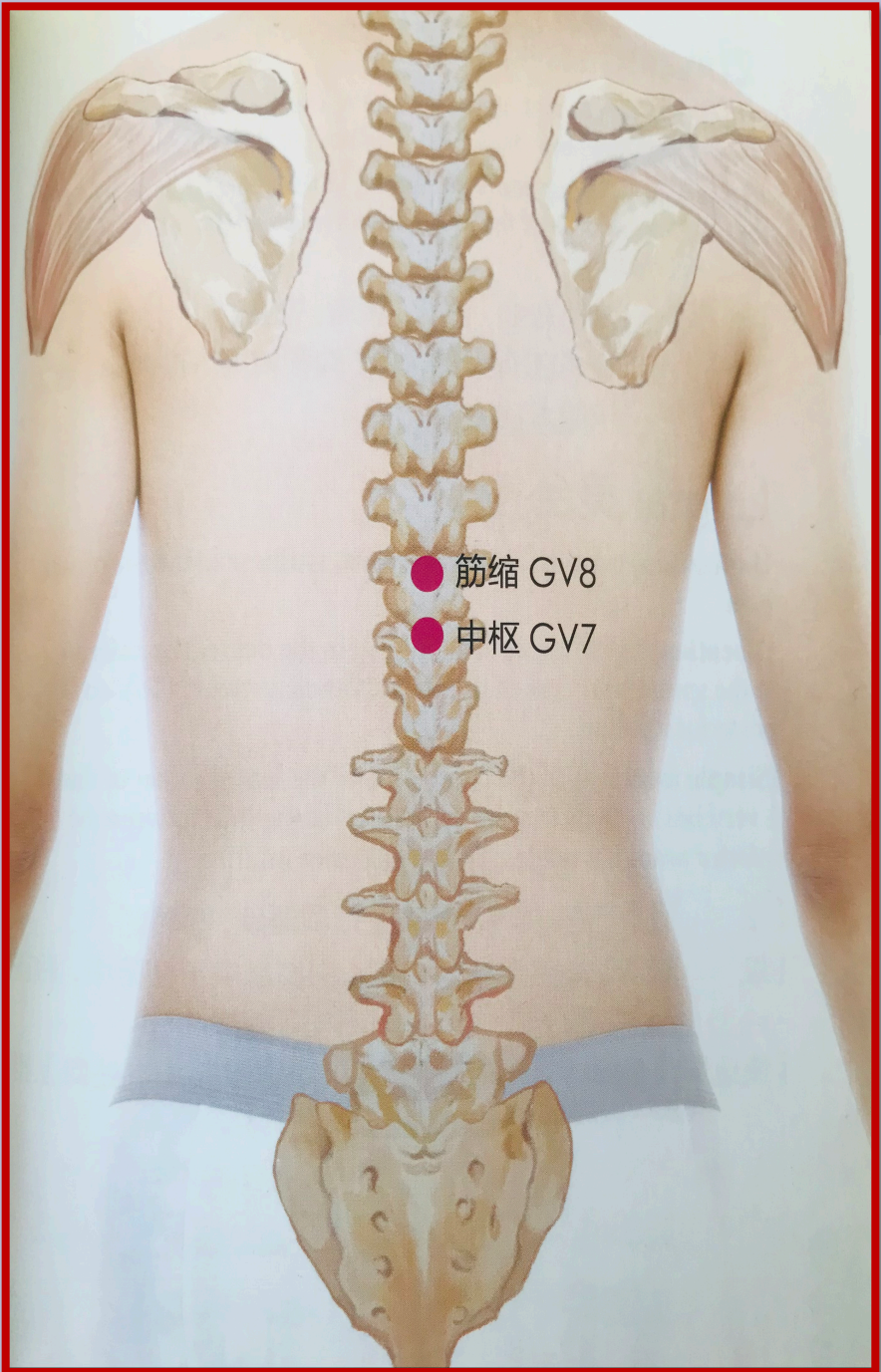
- ❑ **Ubicación :** En la línea media posterior de la región lumbar, en la depresión inferior a la apófisis espinosa de la segunda vértebra lumbar (L2).
- ❑ **Indicaciones:**



DU 7

Zhong Shu

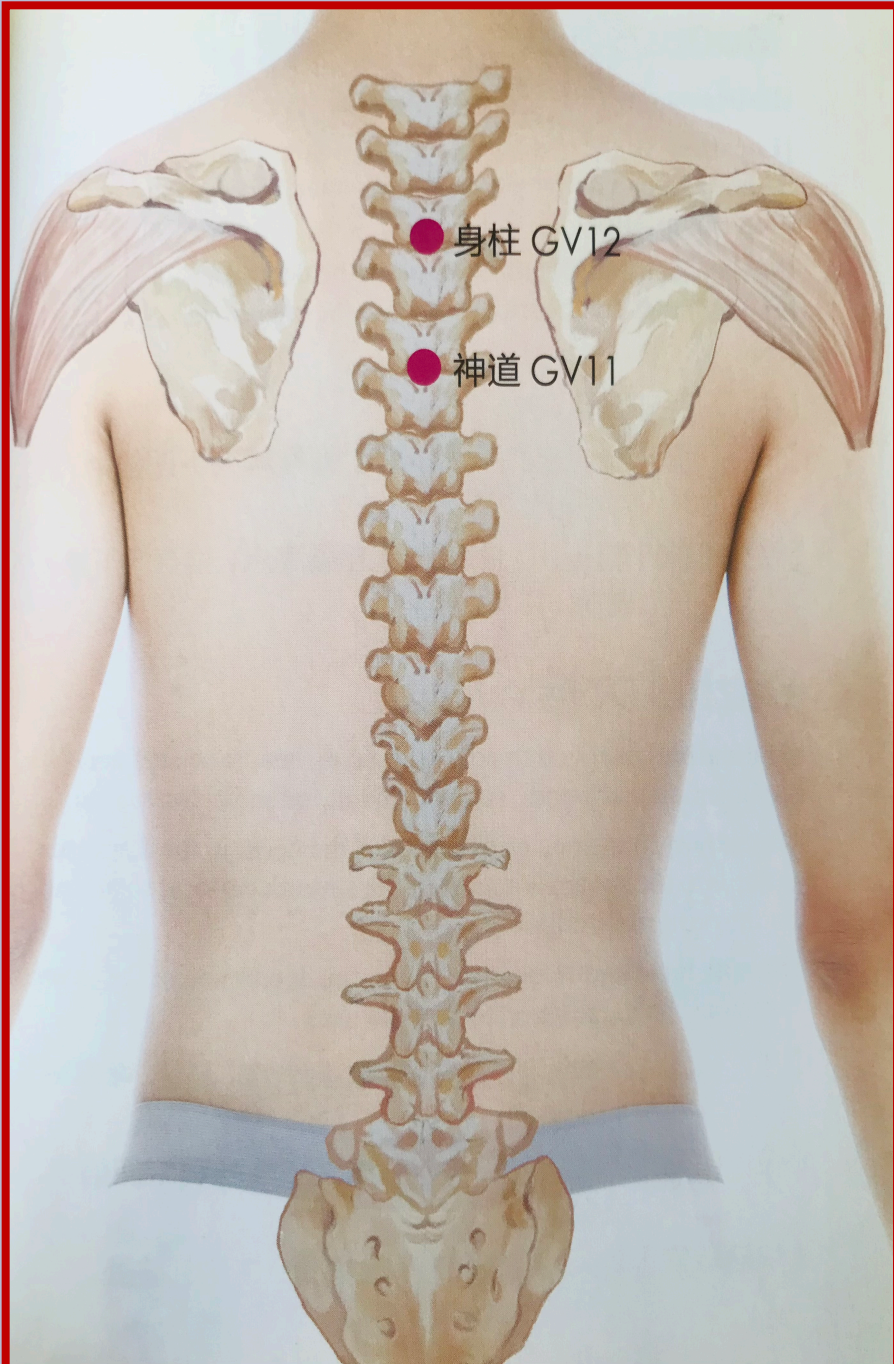
- ❑ **Ubicación:** En la línea media posterior de la región superior de la espalda, en la depresión inferior a la apófisis espinosa de la décima vértebra torácica (T10).
- ❑ **indicaciones:**





DU 11

Shen Dao



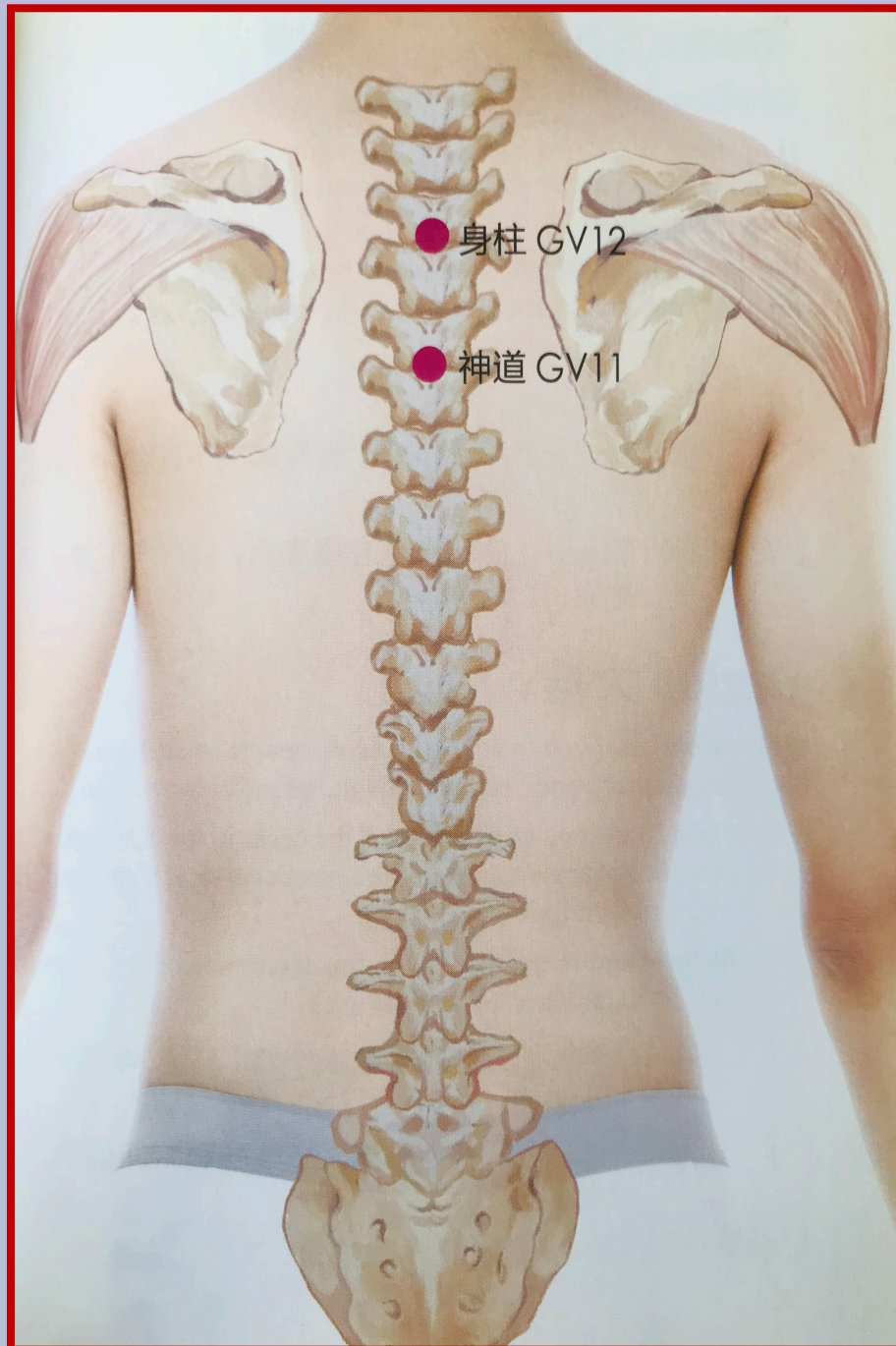
- ❑ **Ubicación:** En la región superior de la espalda, en la depresión inferior a la apófisis espinosa de la quinta vértebra torácica (T5), en la línea media posterior.
- ❑ **indicaciones:**



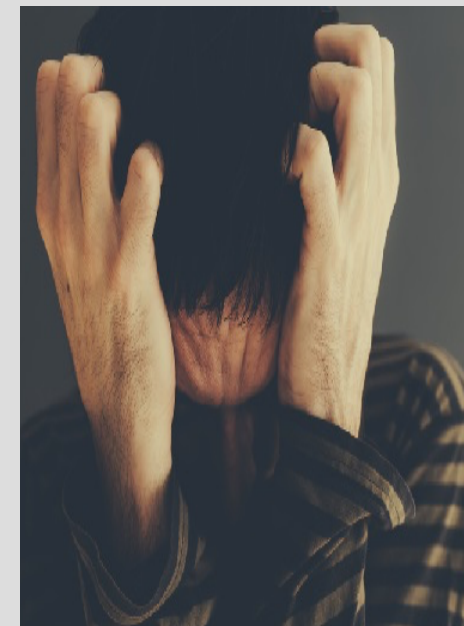


DU 12

Shen Zhu



- ❑ **Ubicación:** En la región superior de la espalda, en la depresión inferior a la apófisis espinosa de la tercera vértebra torácica (T3), en la línea media posterior.
- ❑ **indicaciones:**



Du 13

Tao Dao

● 大椎 GV14
● 陶道 GV13

❑ **Ubicación:** En la región superior de la espalda, en la depresión inferior a la apófisis espinosa de la primera vértebra torácica (T1), en la línea media posterior.

❑ **indicaciones:**



Du 14

Da zhui

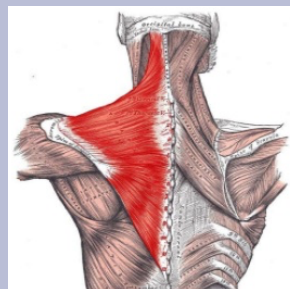
● 大椎 GV14
● 陶道 GV13

- ❑ **Ubicación:** En la región posterior del cuello, en la depresión inferior a la apófisis espinosa de la séptima vértebra cervical (C7), en la línea media posterior.
- ❑ **indicaciones:**



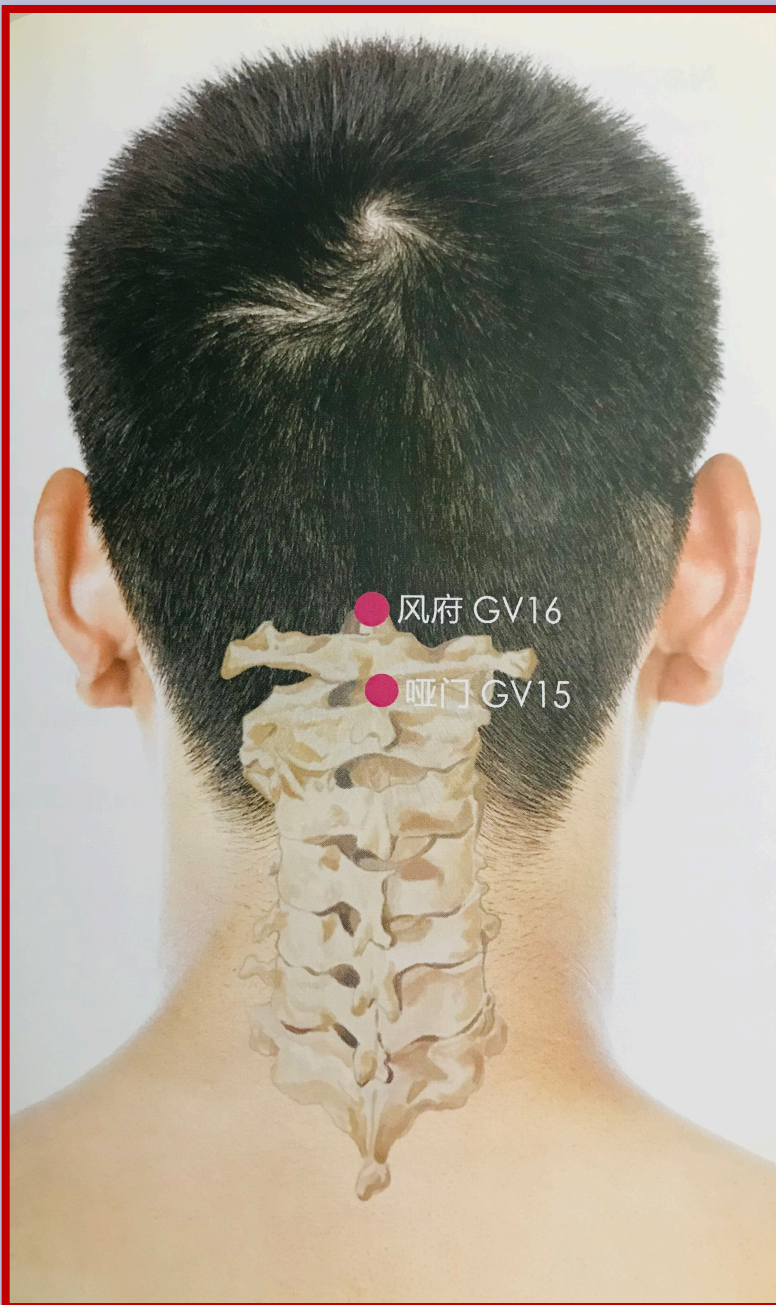
Du 16

Feng fu



❑ **Ubicación:** En la región posterior del cuello, directamente inferior a la protuberancia occipital externa, en la depresión entre los músculos trapecios.

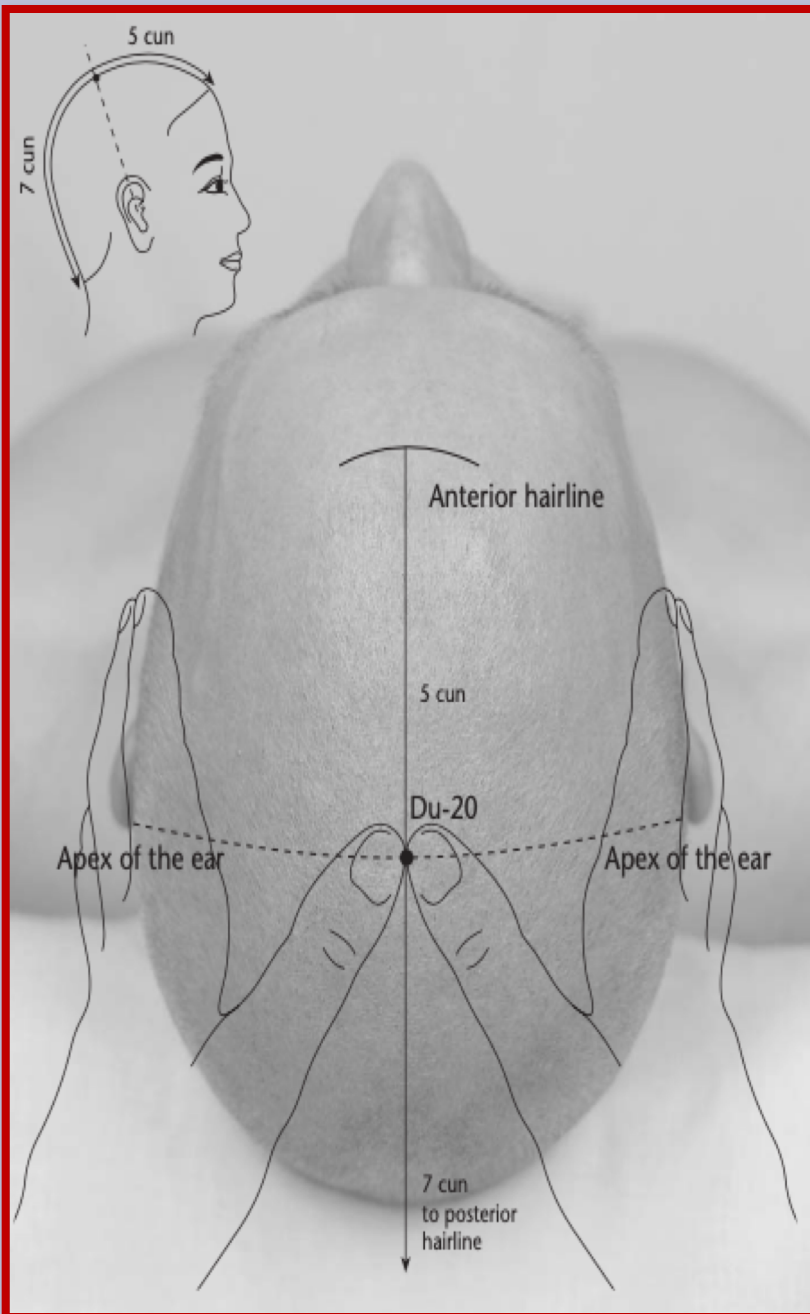
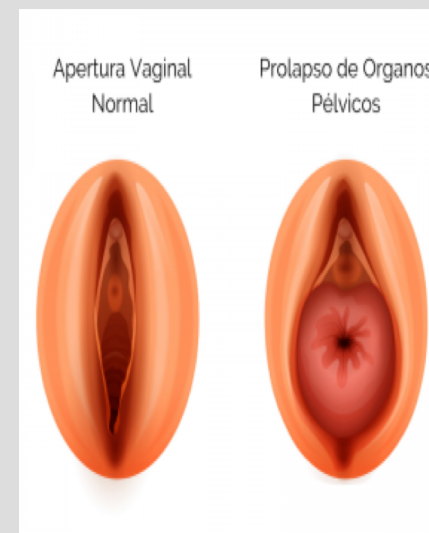
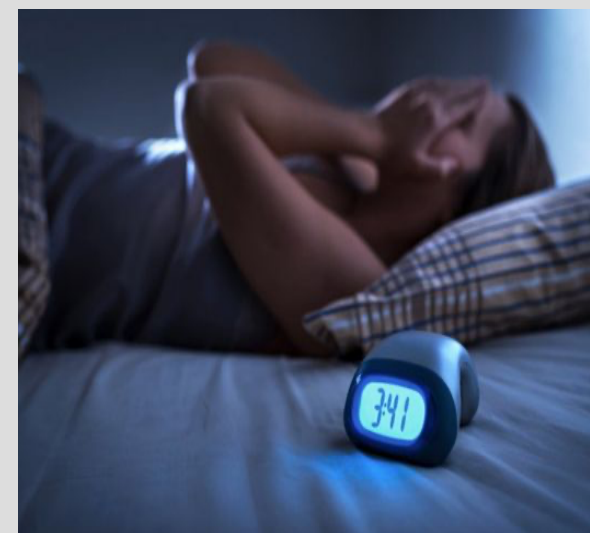
❑ **Indicaciones:**



Du 20

Bai Hui

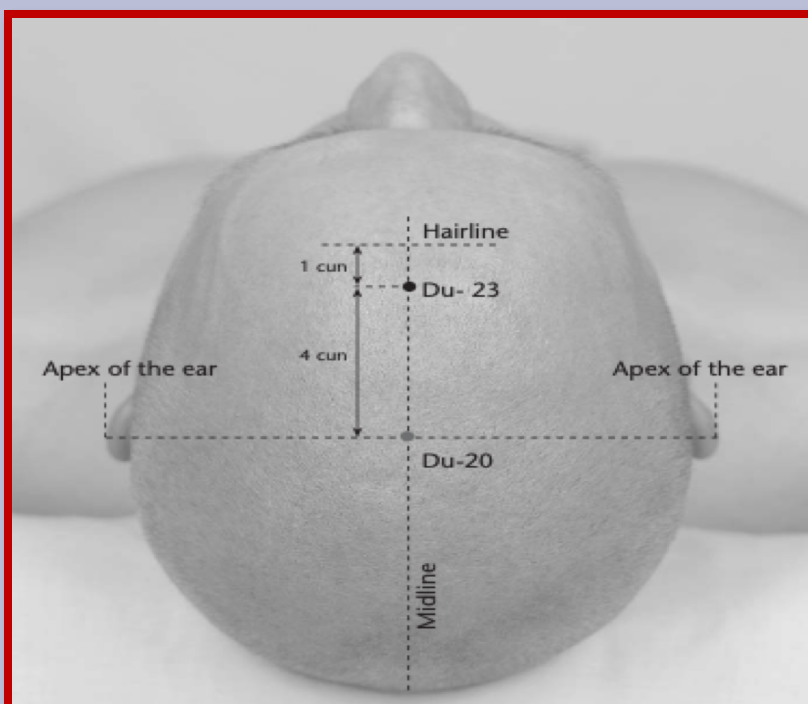
- ❑ **Ubicación:** En la unión de una línea que conecta los ápices de las orejas y la línea media, a 5 cun de la línea anterior o 7 cun de la línea posterior del cabello respectivamente.
- ❑ **Indicaciones:**





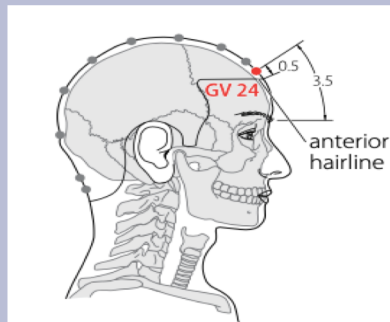
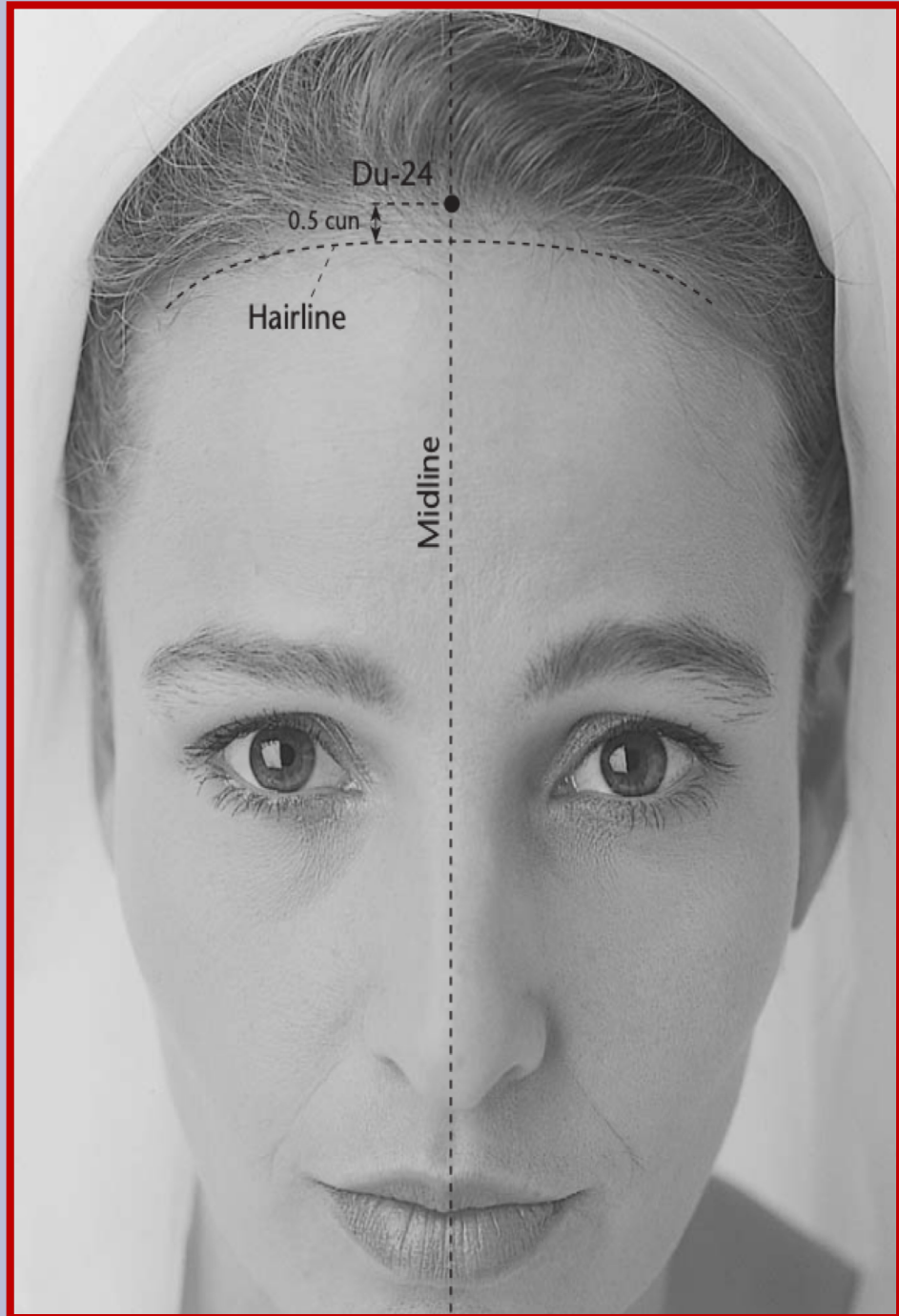
Du 23

Shang Xiang



- ❑ **Ubicación:** En la línea media, 1 cun superior a la línea del cabello anterior o 4 cun anterior a Du-20.
- ❑ **Indicaciones:**



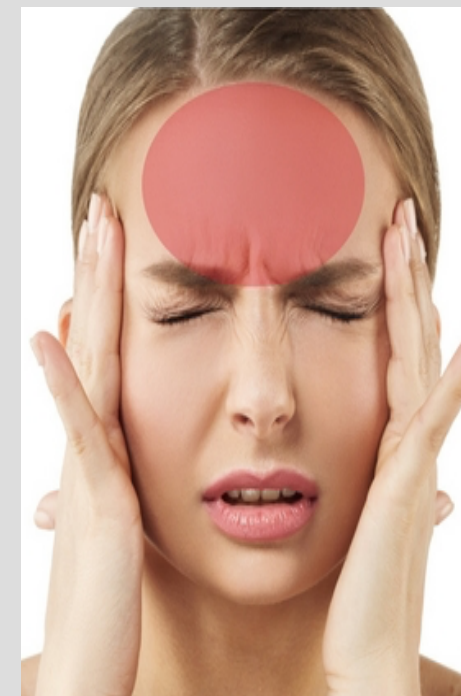


Du 24

Shen Ting



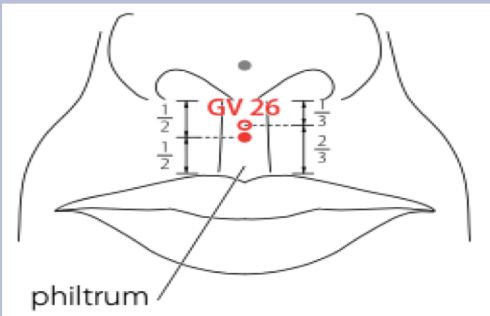
- ❑ **Ubicación:** En la cabeza, 0.5 cun superior a la línea anterior del nacimiento del cabello, en la línea media anterior.
- ❑ **Indicaciones:**



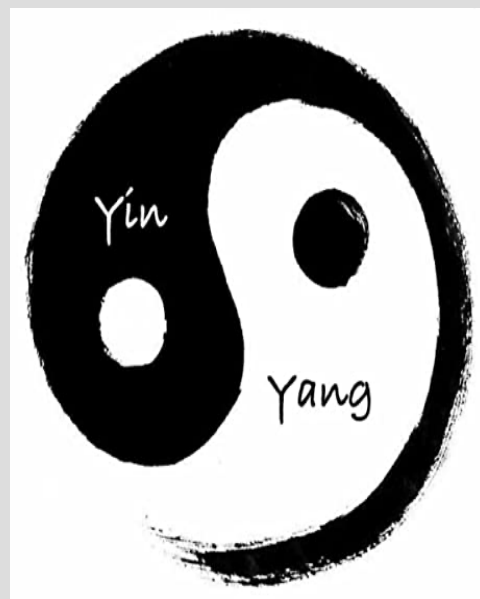


Du 26

Ren Zhong



- ❑ **Ubicación:** En el rostro, en el punto medio del surco nasolabial de la línea media.
- ❑ **Indicaciones:**



Caso Clínico



Un hombre de 40 años, sufre dolor crónico de espalda en la línea media de la zona lumbar, irradiado a MMII el cual es causado por una insuficiencia de riñón. a la palpación presenta musculatura contracturada y temperatura fría en la zona.

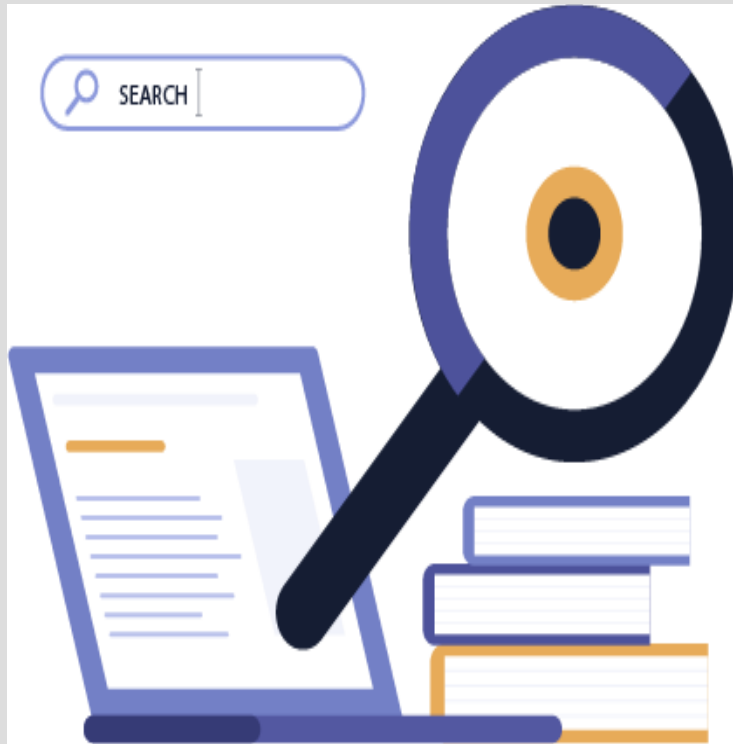
¿Qué puntos podrían ser aplicados?

- ID3 :Hou xi
- V26: Shen Mai
- V23: Shen Shu
- R3: Taixi
- Du 4: Ming Men





Bibliografía



- ❑ Atlas of acupuncture, Claudia Focks. Churchill Livingstone
- ❑ World Health Organization WHO Standard acupuncture point locations in the westerns pacific region
- ❑ A manual of standardized Meridians and Acupoints. Wu Zhongchao
- ❑ Fundamentos de la Medicina China. Giovanni Maciocia